

# «RecuDrop™: un sustituto lagrimal de última generación con Ácido hialurónico de alto peso molecular\*, Trehalosa, Dexpanthenol y Fucoidan»

RecuDrop™ es un lubricante ocular formulado con una combinación exclusiva de ingredientes para modular la superficie ocular\*\*1, eficaz para hidratar intensamente, favorecer la regeneración de la barrera protectora de la superficie ocular y acelerar la regeneración de las estructuras superficiales del ojo después de una cirugía.

## RecuDrop™ desde la visión de los expertos



### Dr. Carlos Cólliga Jiménez

Mi experiencia es excelente. Lo tengo como herramienta indispensable a diario. *RecuDrop* puede usarse a lo largo de todo el día así como por la noche, justo antes de acostarse, ofreciendo un alivio permanente durante el sueño. **Recomiendo *RecuDrop* a mis colegas de profesión precisamente por la gran polivalencia de uso.**



### Dra. María Gessa Sorroche

*RecuDrop* me resulta muy versátil. Lo recomiendo en casos de ojo seco asociados al estilo de vida y uso de pantallas, pero también tiene **mucha utilidad tras cirugía y en el ojo seco más severo junto a agentes antiinflamatorios.**

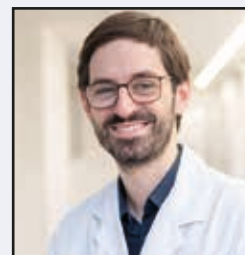
Me fijo mucho en el esquema de Yokoi del TBUT y, si el déficit es acuoso o mucínico, sé que ahí *RecuDrop* va a favorecer la regeneración, la estabilidad y la calidad de la lágrima.



### Dr. Ramón Calvo Andrés

He tenido la oportunidad de utilizar *RecuDrop* en pacientes con diferentes grados de sequedad ocular, y los resultados han sido muy positivos. Los pacientes refieren una mejora notable en el confort ocular, especialmente en aquellos con sequedad moderada a severa.

En definitiva, *RecuDrop* se ha convertido en una lágrima muy valiosa en el tratamiento del ojo seco en nuestra práctica diaria.



### Dr. Pablo Martí Rodrigo

He podido observar una mejora considerable del epitelio corneal tras el uso de la lágrima en los pacientes con ojo seco de diferente gravedad. El alivio prolongado que produce en mis pacientes queda justificado por la composición de *RecuDrop*, con un efecto predominante sobre aquellos pacientes en los que existe una afectación significativa de la capa mucoacuosa.

Publirreportaje

\*Ácido hialurónico en forma de hialuronato de sodio.\*\* Ácido hialurónico de alto peso molecular y trehalosa.

1. Labetoulle M, et al. Artificial Tears: Biological Role of Their Ingredients in the Management of Dry Eye Disease. Int. J. Mol. Sci. 2022;23(5):2434.

