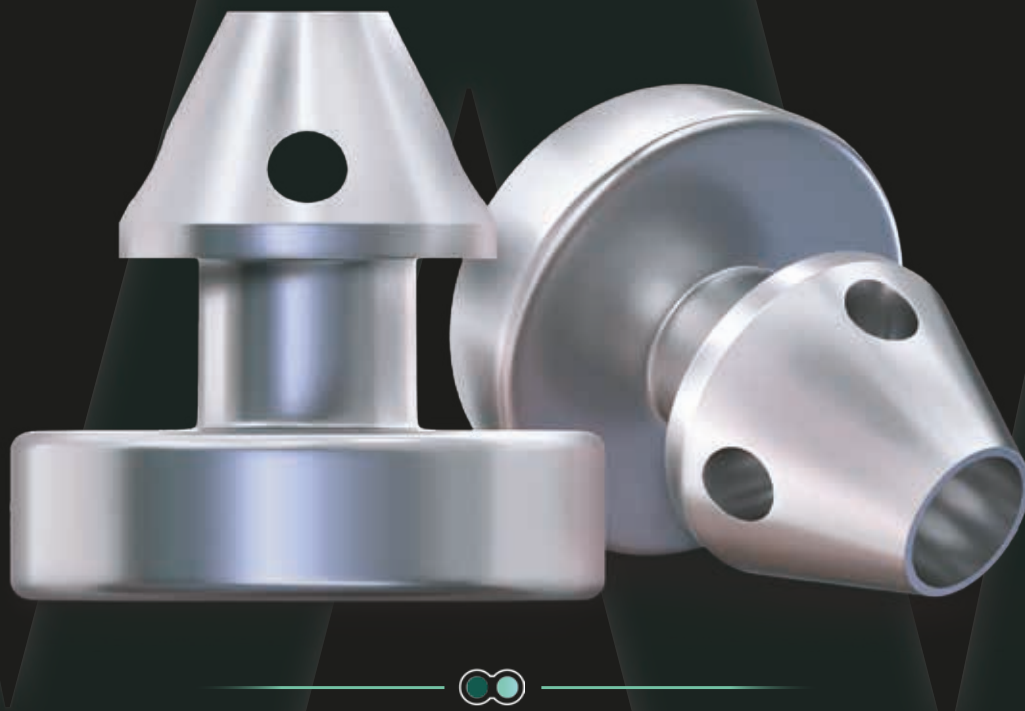




iStent  
inject® w



EFICAZ  
PREDECIBLE  
PROBADO

## EL DISPOSITIVO DE CIRUGÍA DE GLAUCOMA MICROINVASIVA #1 DEL MUNDO\*

**Tecnología eficaz** para la reducción sostenida de la presión intraocular y la medicación. Resultados predecibles a partir de un procedimiento que prácticamente no afecta al tejido. Todo en una **plataforma probada** con más evidencias clínicas que ningún otro dispositivo para cirugía de glaucoma microinvasiva.

**Disfrute en su consulta de la última evolución del legado de excelencia de iStent®.**

\*Según las unidades vendidas.

### INFORMACIÓN IMPORTANTE DE SEGURIDAD SOBRE iStent inject® W

**INDICACIONES DE USO:** El iStent inject W está pensado para reducir la presión intraocular de manera segura y eficaz en pacientes a los que se ha diagnosticado glaucoma primario de ángulo abierto, glaucoma pseudoexfoliativo o glaucoma pigmentario. El iStent inject W permite implantar dos (2) stents en un solo paso a través de una única incisión. El implante está diseñado para abrir, por medio del stent, un conducto a través de la malla trabecular que facilita el flujo saliente y la posterior reducción de la presión intraocular. El dispositivo es seguro y eficaz cuando se implanta de forma conjunta con una cirugía de cataratas en pacientes que requieren una reducción de la presión intraocular o se beneficiarían de la disminución de la medicación para el glaucoma. También puede implantarse en pacientes que siguen teniendo una presión intraocular elevada a pesar del tratamiento farmacológico previo y la cirugía de glaucoma convencional. **CONTRAINDICACIONES:** El sistema iStent inject W está contraindicado en las siguientes circunstancias o condiciones: • En ojos con glaucoma primario de ángulo cerrado o glaucoma secundario de ángulo cerrado, incluido el glaucoma neovascular, pues no debe esperarse que el dispositivo funcione en tales situaciones. • En pacientes con tumor retrobulbar, enfermedad ocular tiroidea, síndrome de Sturge-Weber o cualquier otro tipo de trastorno que pueda causar presión venosa episcleral elevada. **ADVERTENCIAS / PRECAUCIONES:** • Solo bajo prescripción médica. • Este dispositivo no se ha estudiado en pacientes con glaucoma uveítico. • No usar el dispositivo si se ha abierto la tapa de Tyvek® o si el envase parece dañado. En tales casos, la esterilidad del dispositivo podría estar comprometida. • Dado que algunos componentes del inyector (como el manguito de inserción y el trocar) están afilados, deberá tenerse cuidado para sujetarlo por el cuerpo. Deseche el dispositivo en un contenedor para productos cortopunzantes. • iStent inject W es MR-Conditional (esto es, seguro para estudios de resonancia magnética bajo ciertas condiciones); véase la información sobre resonancia magnética a continuación. • El médico deberá formarse antes del uso del sistema iStent inject W. • No reutilice el o los stents ni el inyector, pues ello podría provocar infección o inflamación intraocular, así como aparición de potenciales acontecimientos adversos posoperatorios, como se muestra a continuación debajo de "Complicaciones potenciales". • No existen problemas de compatibilidad conocidos con el iStent inject W ni con otros dispositivos intraquirúrgicos (como los viscoelásticos) o medicación para el glaucoma. • El producto y el envase no usados pueden desecharse siguiendo los procedimientos del centro. Los productos sanitarios implantados y los productos contaminados deben desecharse como residuos médicos. • El cirujano debe monitorizar al paciente en el posoperatorio para el correcto mantenimiento de la presión intraocular. Si la presión intraocular no se conserva adecuadamente tras la cirugía, el cirujano deberá considerar un régimen de tratamiento adecuado para reducir la presión intraocular. • Debe informarse a los pacientes de que la colocación de los stents, sin cirugía de cataratas concomitante en pacientes con lentes fáquicas, puede acelerar la formación o la progresión de las cataratas. **ACONTECIMIENTOS ADVERSOS:** Consulte las Instrucciones de uso para obtener más información sobre acontecimientos adversos. **PRECAUCIÓN:** Consulte la etiqueta de las Instrucciones de uso para ver una lista completa de contraindicaciones, advertencias y acontecimientos adversos.

Glaukos®, iStent®, iStent inject® e iStent inject® W son marcas comerciales registradas de Glaukos Corporation.  
Todos los derechos reservados. ©2022  
PM-ES-0088

TMB®  
TRABECULAR MICRO-BYPASS

GLAUKOS®