



iStent  
inject® W

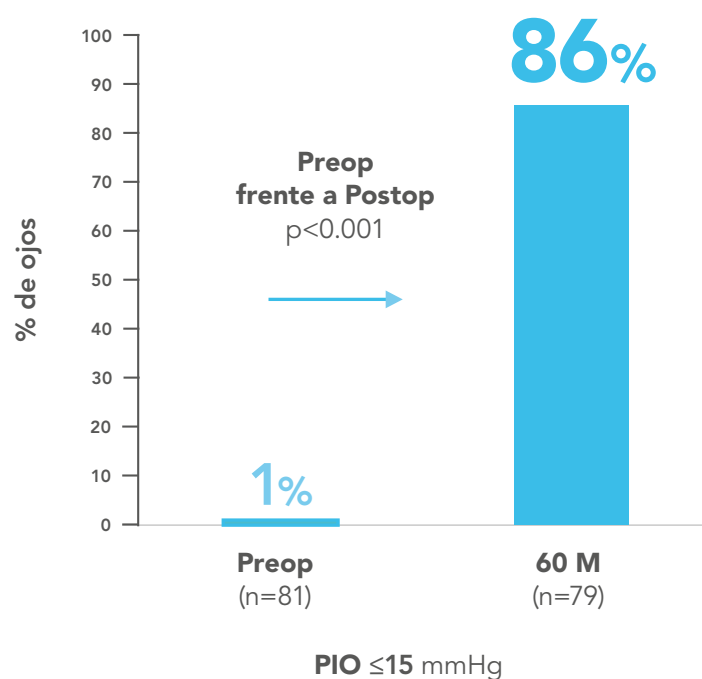
EFICAZ. PREDECIBLE. PROBADO



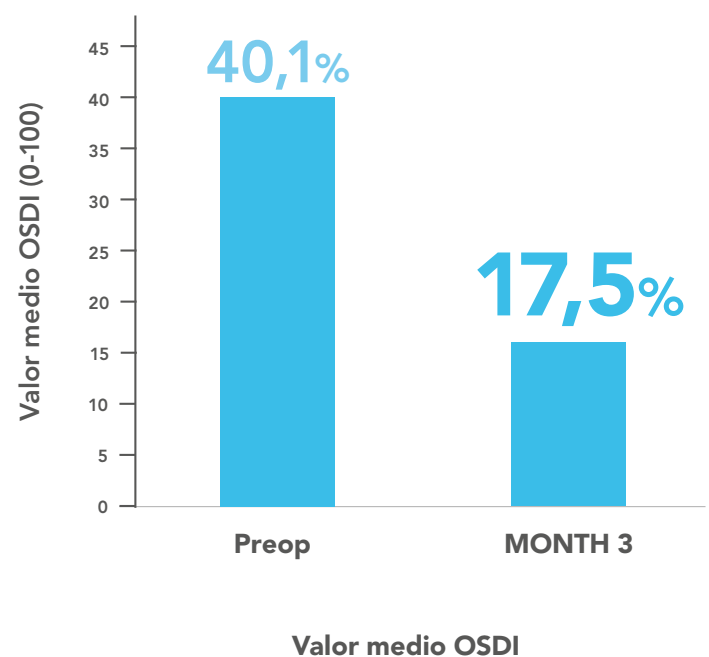
# TECNOLOGÍA EFICAZ

iStent inject® ha demostrado de manera consistente unas reducciones en la medicación del 67-81% en comparación con el valor basal en estudios independientes en vida real. Pueden observarse mejoras significativas en la salud de la superficie ocular en tan solo tres meses después de la operación.<sup>1-3</sup>

## PACIENTES CON PIO ≤15mmHg



## MEJORA EN EL VALOR OSDI, DESDE EL VALOR BASAL HASTA EL MES 3<sup>4</sup>



**69%**  
REDUCCIÓN DE LA MEDICACIÓN A LOS 5 AÑOS<sup>3</sup>

Probablemente el principal factor que contribuye a estas mejoras en la superficie ocular después del implante de iStent o iStent inject es la **significativa reducción de la medicación**<sup>4</sup>

\* Datos en archivo

1. Clement, Colin, et al. "Two-year multicenter outcomes of iStent inject trabecular micro-bypass stents combined with phacoemulsification in various types of glaucoma and ocular hypertension." *Clinical Ophthalmology* (Auckland, NZ) 14 (2020): 3507. 2. Neuhann, Raphael, and Tobias Neuhann. "Second-generation trabecular micro-bypass stent implantation: retrospective analysis after 12-and 24-month follow-up." *Eye and Vision* 7.1 (2020): 1-10. 3. Hengerer, Fritz H., Gerd U. Auffarth, and Ina Conrad-Hengerer. "iStent inject Trabecular Micro-Bypass with or Without Cataract Surgery Yields Sustained 5-Year Glaucoma Control." *Advances in Therapy* (2022): 1-15. 4. Schweitzer, Justin A., et al. "Prospective interventional cohort study of ocular surface disease changes in eyes after trabecular micro-bypass stent (s) implantation (iStent or iStent inject) with phacoemulsification." *Ophthalmology and Therapy* 9.4 (2020): 941-953.

INFORMACIÓN IMPORTANTE DE SEGURIDAD SOBRE iStent inject® W

INDICACIONES DE USO: El iStent inject W está pensado para reducir la presión intraocular de manera segura y eficaz en pacientes a los que se ha diagnosticado glaucoma primario de ángulo abierto, glaucoma pseudoexfoliativo o glaucoma pigmentario. El iStent inject W permite implantar dos (2) stents en un solo paso a través de una única incisión. El implante está diseñado para abrir, por medio del stent, un conducto a través de la malla trabecular que facilita el flujo saliente y la posterior reducción de la presión intraocular. El dispositivo es seguro y eficaz cuando se implanta de forma conjunta con una cirugía de cataratas en pacientes que requieren una reducción de la presión intraocular o se beneficiarían de la disminución de la medicación para el glaucoma. También puede implantarse en pacientes que siguen teniendo una presión intraocular elevada a pesar del tratamiento farmacológico previo y la cirugía de glaucoma convencional. CONTRAINDICACIONES: El sistema iStent inject W está contraindicado en las siguientes circunstancias o condiciones: - En ojos con glaucoma primario de ángulo cerrado o glaucoma secundario de ángulo cerrado, incluido el glaucoma neovascular, pues no debe esperarse que el dispositivo funcione en tales situaciones. - En pacientes con tumor retrolbular, enfermedad ocular tiroidea, síndrome de Sturge-Weber o cualquier otro tipo de trastorno que pueda causar presión venosa episclerar elevada. ADVERTENCIAS / PRECAUCIONES: - Solo bajo prescripción médica. - Este dispositivo no se ha estudiado en pacientes con glaucoma uveítico. - No usar el dispositivo si se ha abierto la tapa de Tyvek® o si el envase parece dañado. En tales casos, la esterilidad del dispositivo podría estar comprometida. - Dado que algunos componentes del inyector (como el manguito de inserción y el trocar) están afilados, deberá tenerse cuidado para sujetarlo por el cuerpo. Deseche el dispositivo en un contenedor para productos punzantes. - iStent inject W es MR-Conditional (esto es, seguro para estudios de resonancia magnética bajo ciertas condiciones); véase la información sobre resonancia magnética a continuación. - El médico deberá formarse antes del uso del sistema iStent inject W. - No reutilice el o los stents ni el inyector, pues ello podría provocar infección o inflamación intraocular, así como aparición de potenciales acontecimientos adversos posoperatorios, como se muestra a continuación debajo de «Complicaciones potenciales». - No existen problemas de compatibilidad conocidos con el iStent inject W ni con otros dispositivos intraquirúrgicos (como los viscoelásticos) o medicamentos para el glaucoma. - El producto y el envase no usados pueden desecharse siguiendo los procedimientos del centro. Los productos sanitarios implantados y los productos contaminados deben desecharse como residuos médicos. - El cirujano debe monitorizar al paciente en el posoperatorio para el correcto mantenimiento de la presión intraocular. Si la presión intraocular no se conserva adecuadamente tras la cirugía, el cirujano deberá considerar un régimen de tratamiento adecuado para reducir la presión intraocular. - Debe informarse a los pacientes de que la colocación de los stents, sin cirugía de cataratas concomitante en pacientes con lentes fáquicas, puede acelerar la formación o la progresión de las cataratas. ACONTECIMIENTOS ADVERSOS: Consulte las Instrucciones de uso para obtener más información sobre acontecimientos adversos. PRECAUCIÓN: Consulte la etiqueta de las Instrucciones de uso para ver una lista completa de contraindicaciones, advertencias y acontecimientos adversos.

©2022 Glaukos Corporation. Glaukos, iStent inject® e iStent inject® W son marcas comerciales registradas de Glaukos Corporation PM-ES-0086

TMB®  
TRABECULAR MICRO-BYPASS

GLAUKOS®  
TRANSFORMING VISION