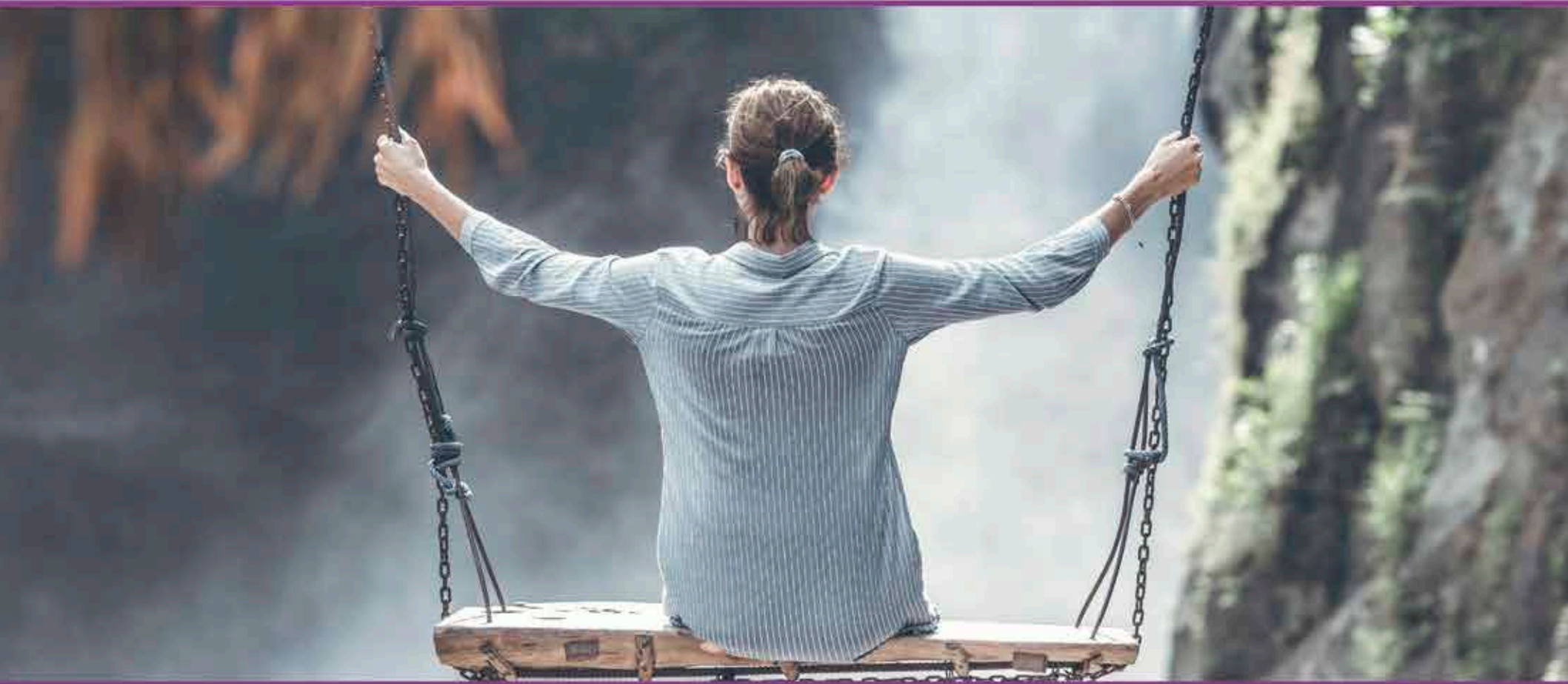


IPCL Presby Activa

Implantable Phakic Contact Lens

La **IPCL Presby Activa** es la primera lente fáquica disponible en el mercado, con una tecnología única patentada Difractiva.



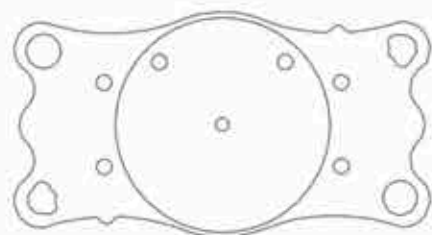
Perfil del paciente

- ⇒ Edad: Entre **45 y 55 años**
- ⇒ Refracción subjetiva desde **- 3.00 D a - 10.00 D** en pasos de **0.5 D**
- ⇒ Dos únicas adiciones en gafa: **+ 1.50 D || + 2.50 D**
- ⇒ Sin lensectomía

Tamaños

- ⇒ Disponible en **3 tamaños**. Ideal para que la lente se **adapte** a la **anatomía** de **cada paciente**

- 12.50 mm
- 12.75 mm
- 13.25 mm



Experiencia

- ⇒ + de **100.000** lentes **IPCL** implantadas en todo el mundo
- ⇒ Satisfacción del **99%** de los pacientes
- ⇒ + de **40** estudios científicos, entre ellos el estudio de la **Universitat de Barcelona**, Departamento de Biología, Fisiología e Inmunología Celular lo **avalan**

Calcule su lente



OftalTech
SOLUTIONS